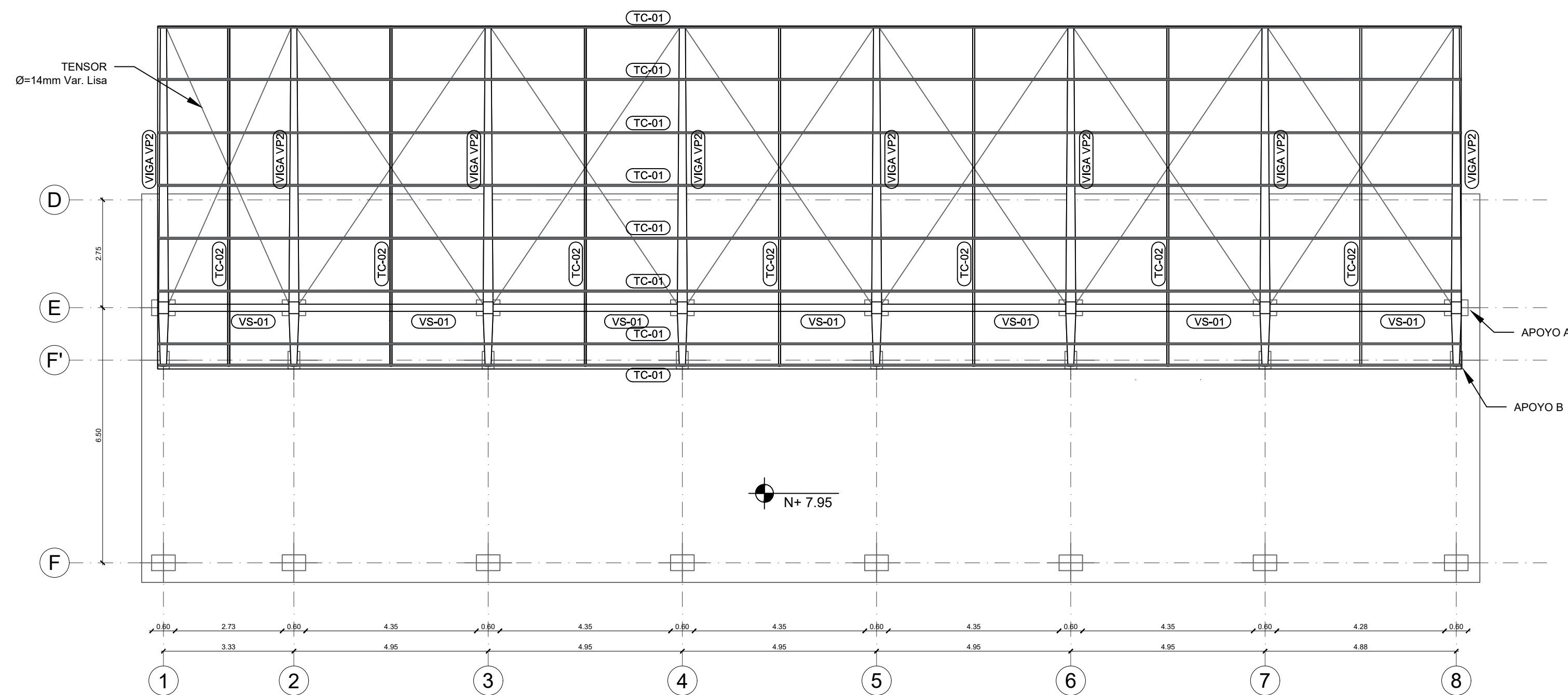
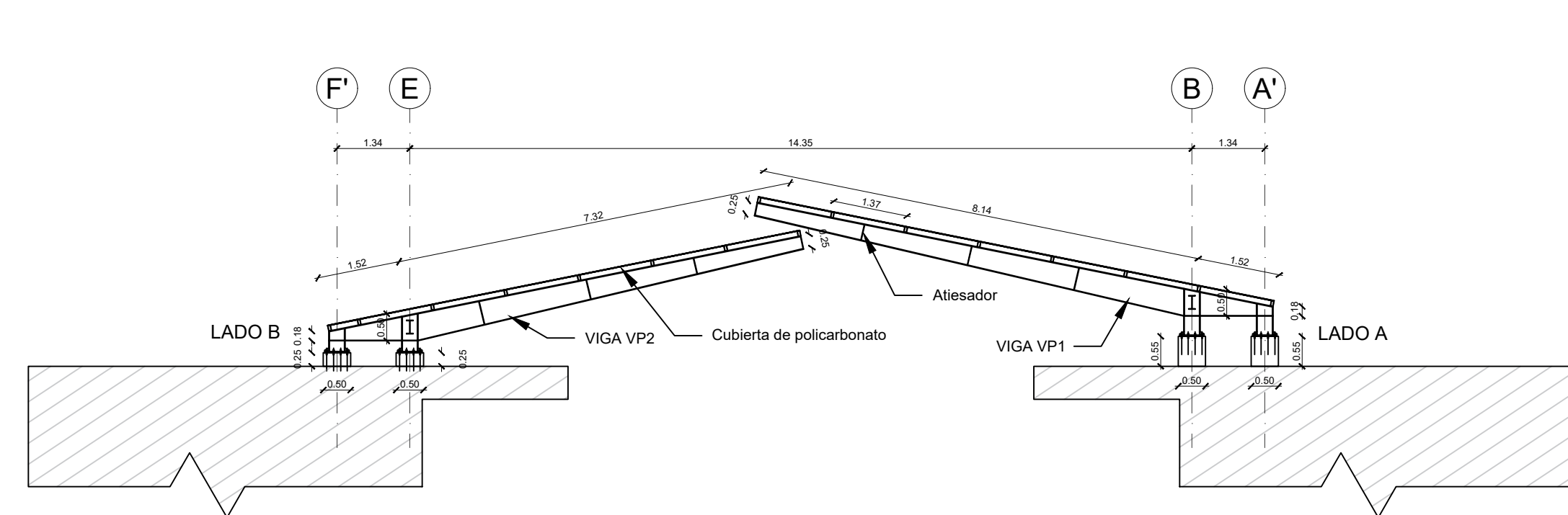


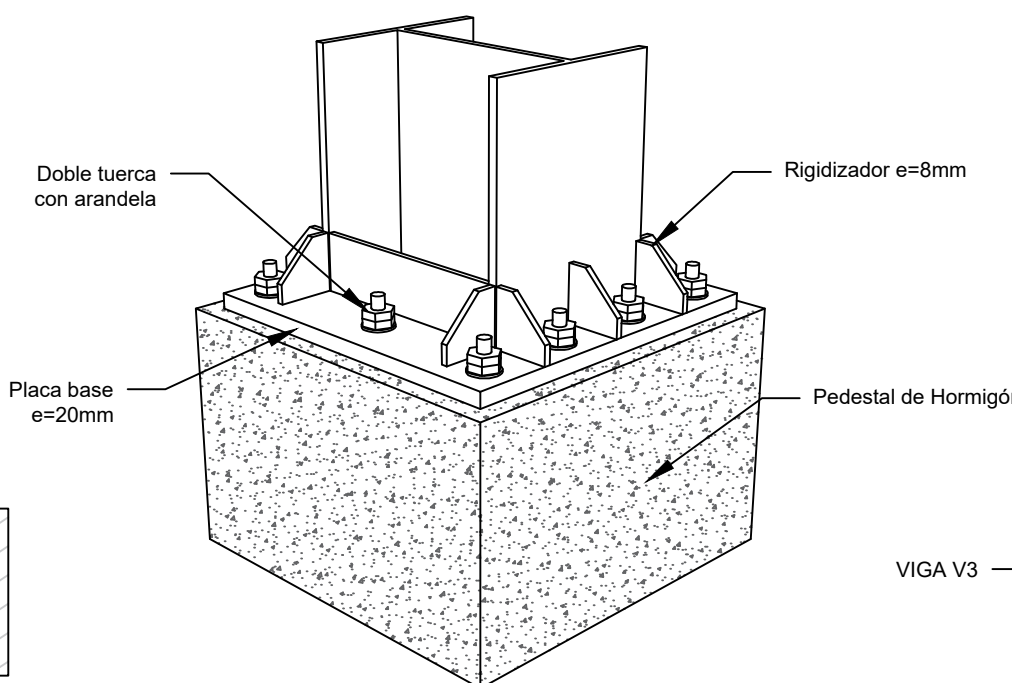
CUBIERTA LADO A
ESC 1:100



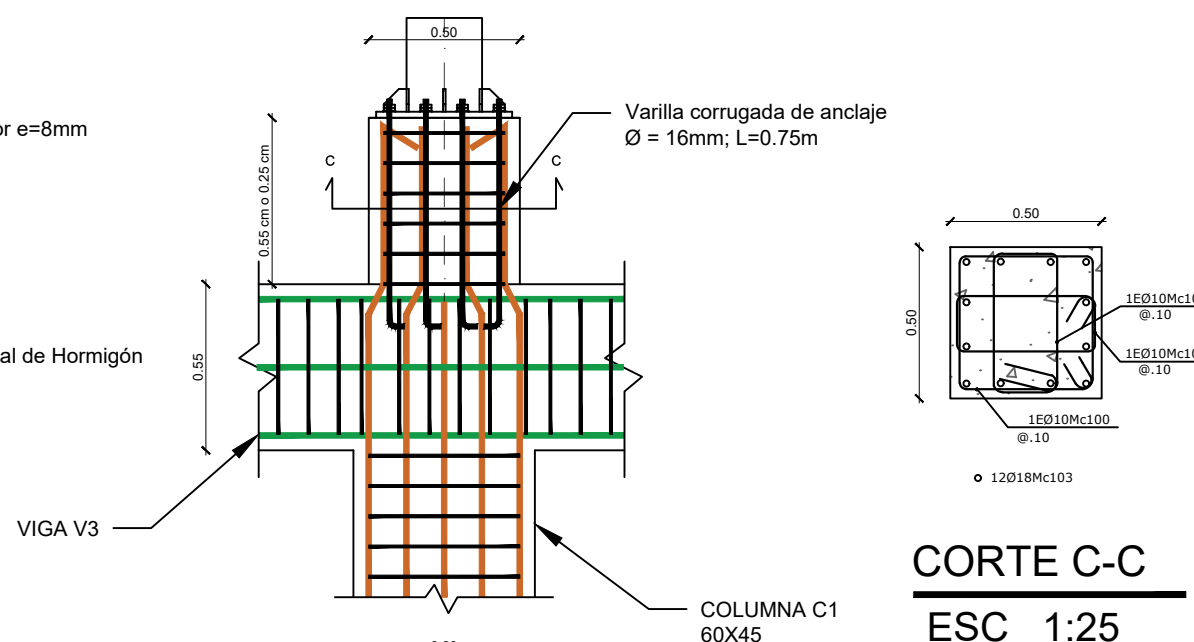
CUBIERTA LADO B
ESC 1:100



VISTA LATERAL CUBIERTA
ESC 1:100

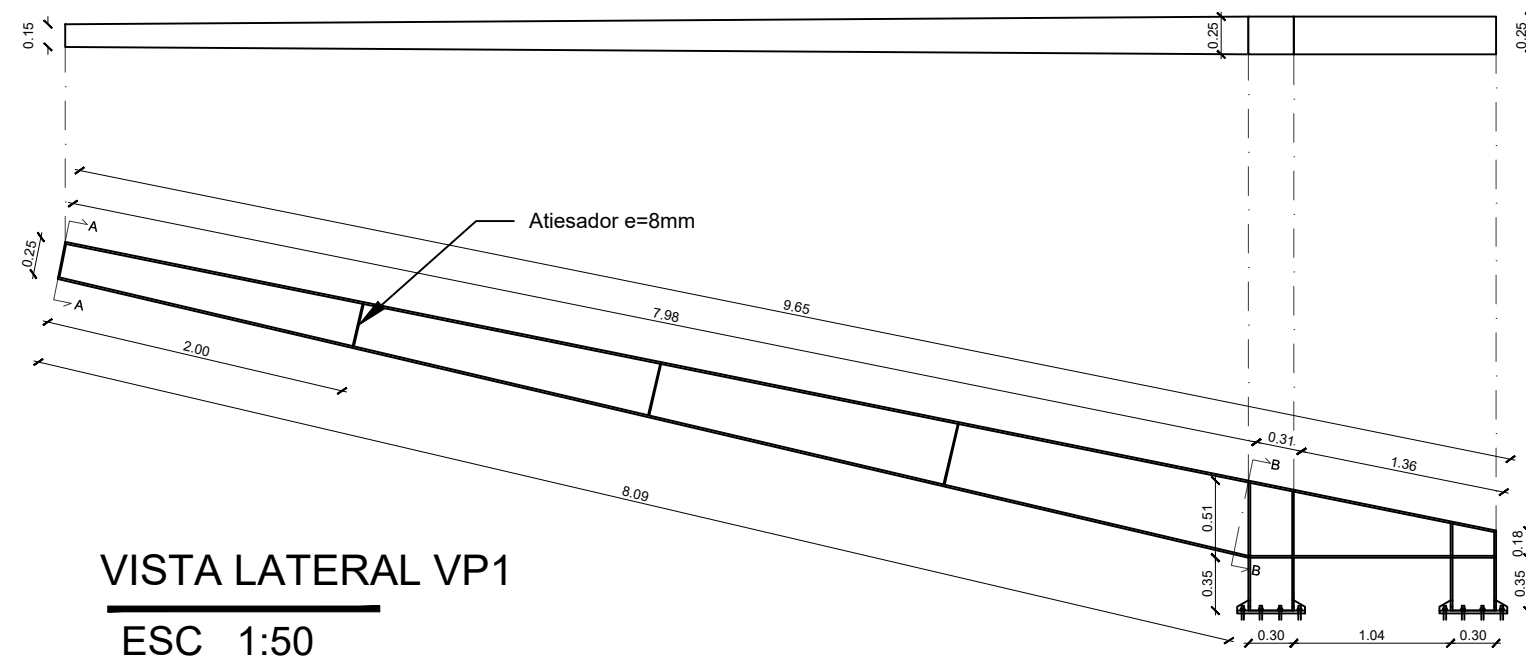


PERSEPECTIVA
APOYO A Y B
ESC S/E



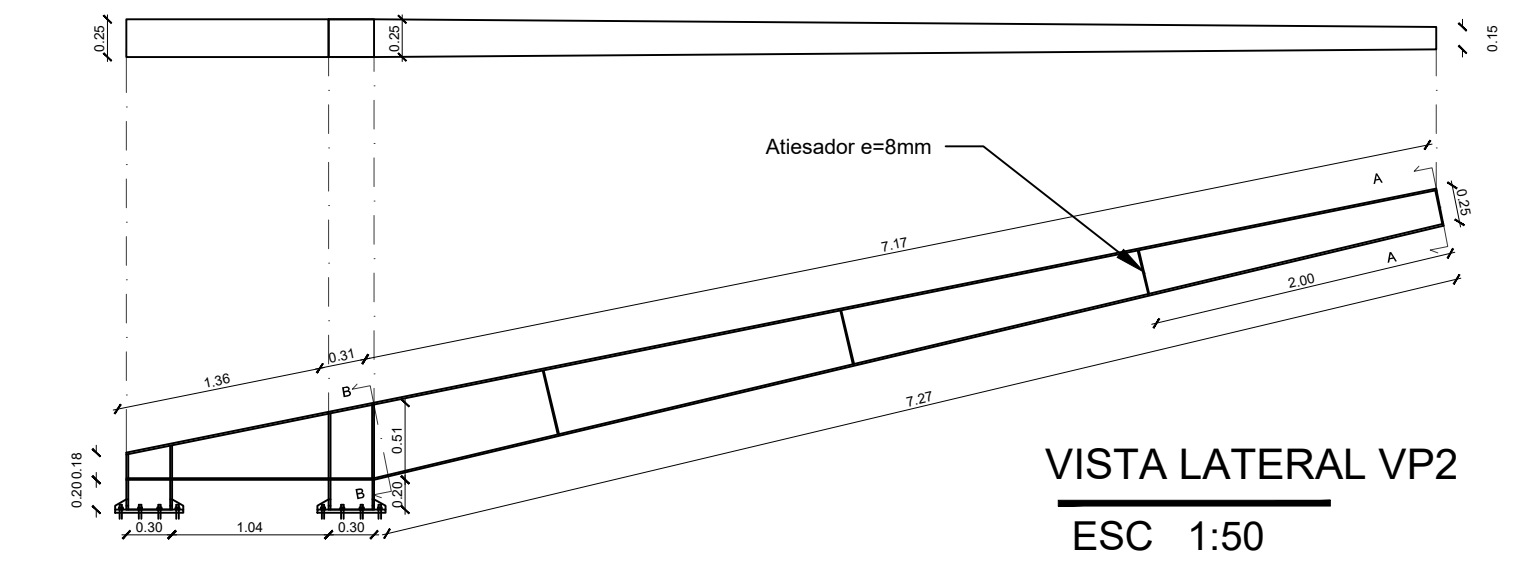
DETALLE PEDESTAL
ESC 1:25

VISTA SUPERIOR VP1
ESC 1:50

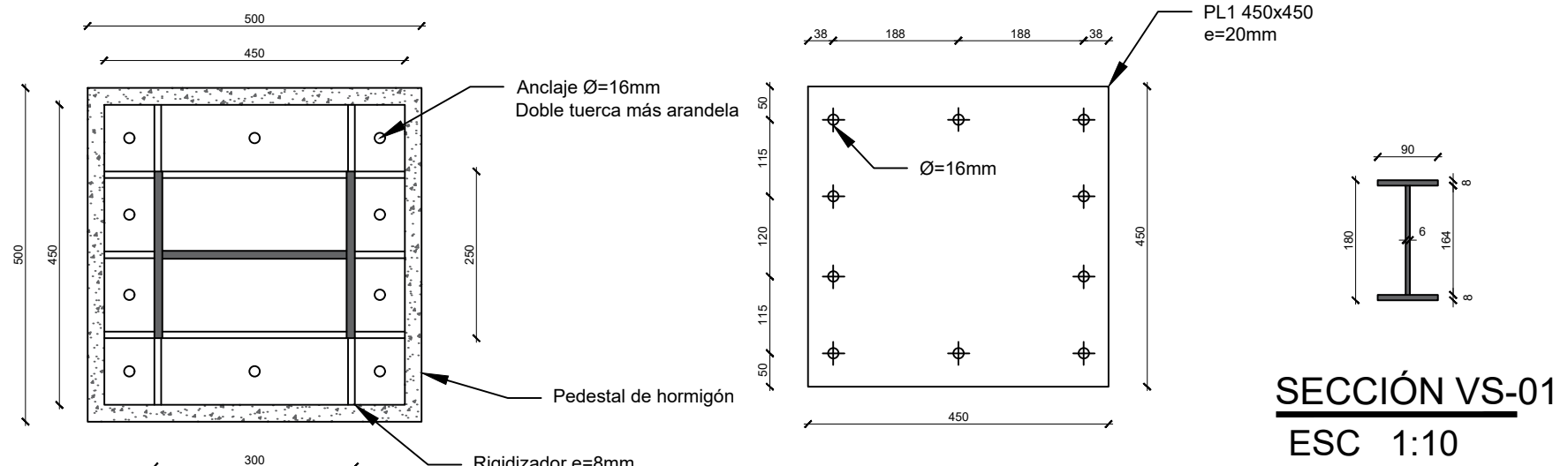
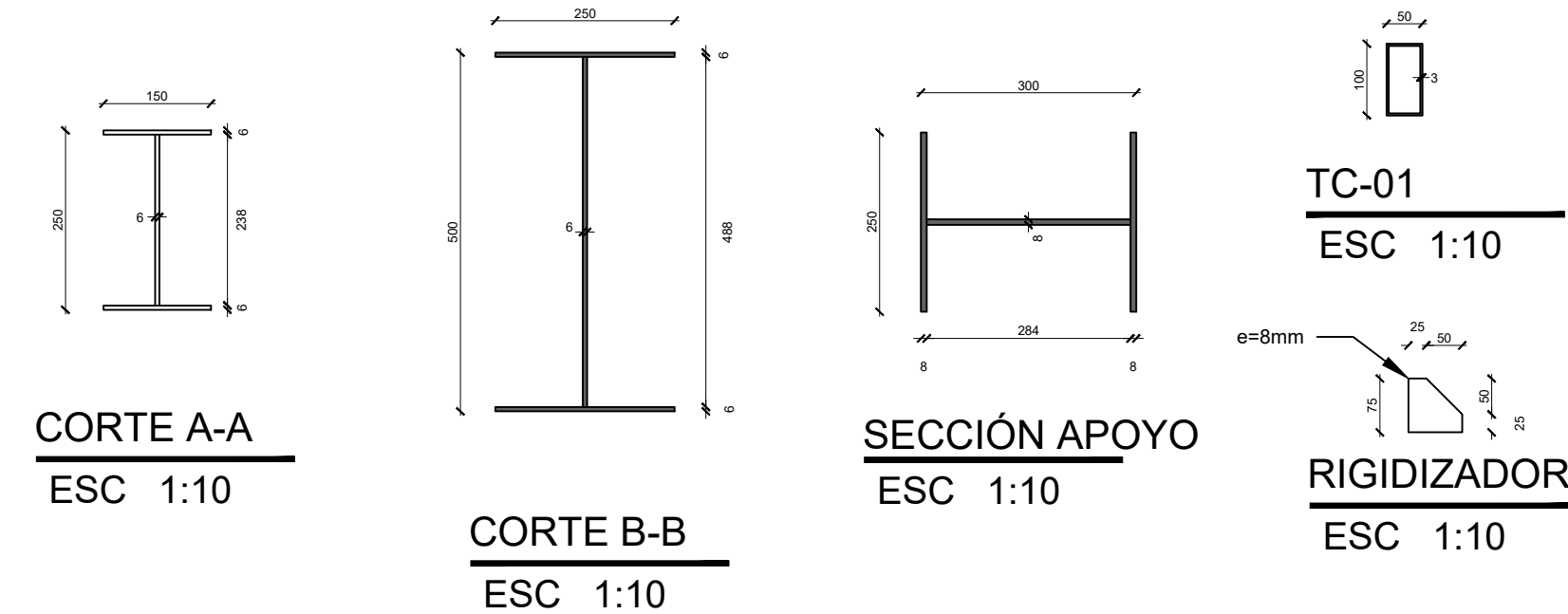


VISTA LATERAL VP1
ESC 1:50

VISTA SUPERIOR VP2
ESC 1:50



VISTA LATERAL VP2
ESC 1:50



DETALLE APOYO A Y B
ESC 1:10

DETALLE PLACA BASE
ESC 1:10

SECCIÓN VS-01
ESC 1:10

1	CANTIDAD	PESO UNITARIO	TOTAL
CUBIERTA LADO A			
VP1	8	482.12	3856.95
VS1	1	620.78	620.78
TC-01	1	1801.41	1801.41
TC-01	7	65.45	458.15
CUBIERTA LADO B			
VP1	8	438.52	3508.15
VS1	1	620.78	620.78
TC-01	1	1801.41	1801.41
TC-01	7	65.45	458.15
TENSORES			
ELEMENTO	LONGITUD	PESO ML	TOTAL
TENSOR D=14mm LADO A	126.6662	1.208	153.01
TENSOR D=14mm LADO B	117.1786	1.208	141.55
		TOTAL	13420.35

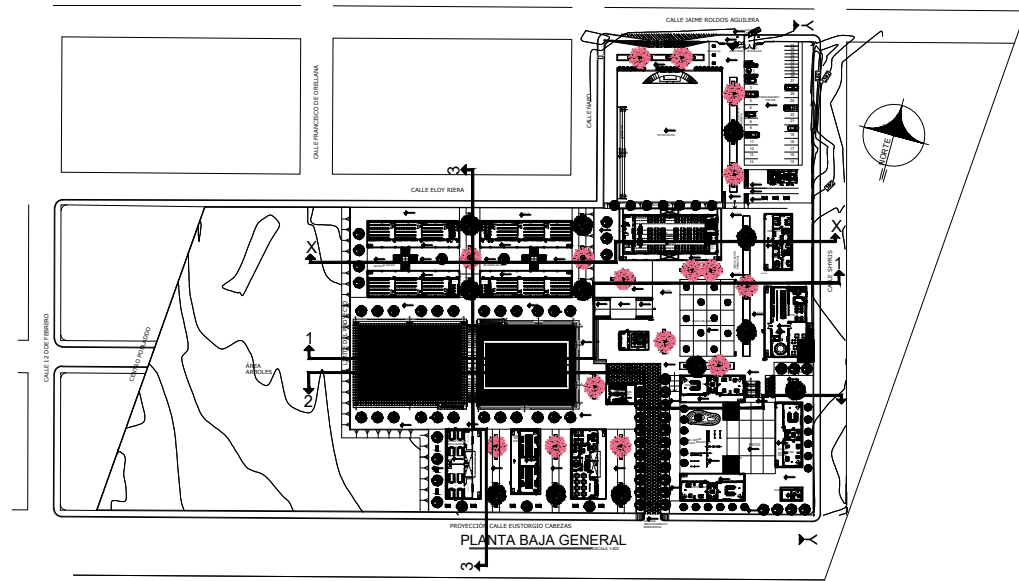
CORTE C-C
ESC 1:25

RESPONSABLES:

ING. JORGE REYES ANDRADE
ESPECIALISTA CIVIL
ELABORADO

ARQ. JUAN PABLO VILLAFUERTE
DIRECTOR NACIONAL DE INFRAESTRUCTURA FISICA
REVISADO Y APROBADO

ESQUEMA DEL PROYECTO:



“CONSTRUCCIÓN DE LA UNIDAD EDUCATIVA “CASCALES”,
CANTÓN CASCALES, PROVINCIA DE SUCUMBIOS”

UNIDAD EDUCATIVA:

UNIDAD EDUCATIVA CASCALES

CANTÓN:

DORADO DE CASCALES

PROVINCIA:

SUCUMBIOS

CONTIENE:

CUBIERTA BLOQUE DE 12 AULAS

ESCALA:

INDICADAS

FECHA:

2023

LÁMINA N.º

SELLOS MUNICIPALES: